



Návod na instalaci přenosného miniterminálu

1.1 Instalace ovladačů

Nejdříve nainstalujte na počítači ovladače pro komunikaci s přenosným miniterminálem. Soubor si můžete stáhnout ze stránek www.iscygnus.cz – sekce [Ke stažení](#) – [Instalace miniterminálu](#).

Tento soubor spusťte a nainstalujte.

1.2 Zapojení miniterminálu do PC

Nyní připojte miniterminál pomocí dodaného kabelu k USB portu počítače. Operační systém automaticky nainstaluje potřebné ovladače. Bude nainstalováno 1 HW zařízení. Po dokončení instalace ovladačů se zobrazí potvrzující zpráva.

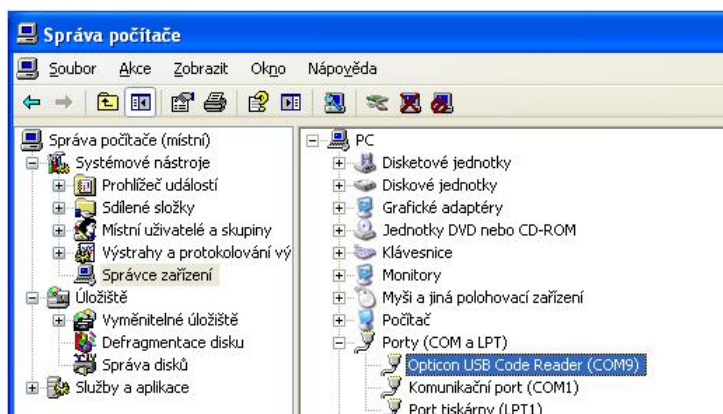


1.3 Nastavení komunikace v IS Cygnus

Nejdříve je potřeba zjistit, ke kterému COM portu byl miniterminál připojen. Klepněte na ikonu Tento počítač pravým tlačítkem a zvolte položku Spravovat.



V levé části okna zvolte položku Správce zařízení. V pravém seznamu rozbalte složku Porty (COM a LPT). Pokud je miniterminál správně připojen a nainstalován, bude mezi porty zobrazena položka Opticon USB Code Reader (COMX), kde X v závorce označuje číslo portu, ke kterému je miniterminál připojen. Toto číslo si zapamatujte, protože je potřeba jej zadat do IS Cygnus.



Spustíte IS Cygnus, spustíte modul Dokumentace klienta, klepněte na tlačítko Nastavení, zvolte položku Nastavení modulu Dokumentace klienta, v levé části označte sekci Terminály a vpravo vyberte správný COM port, ke kterému je přenosný minitermínál připojen. Okno zavřete tlačítkem OK. Nyní je IS Cygnus připraven pro komunikaci mezi miniterminálem a PC.