

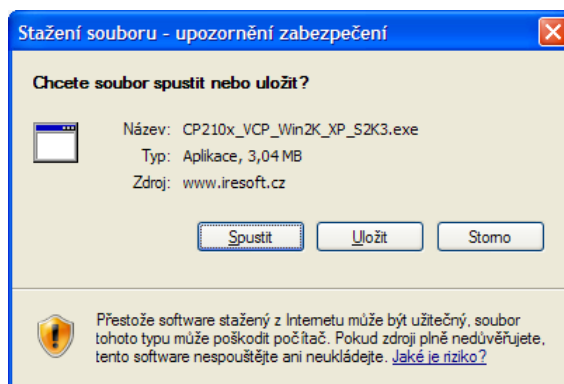


Návod na instalaci komunikačního stojanu

1.1 Instalace ovladačů

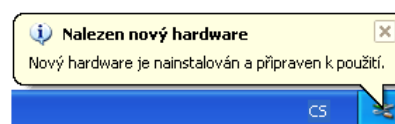
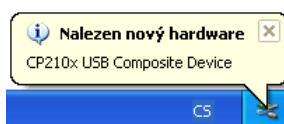
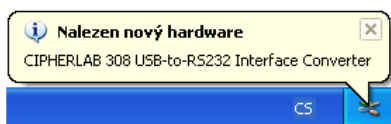
Nejdříve nainstalujte na počítači ovladače pro komunikaci se stojanem. Soubor si můžete stáhnout ze stránek www.iscygnus.cz – sekce [Ke stažení](#) – [Instalace stojanu](#).

Tento soubor spustíte a nainstalujete.



1.2 Zapojení stojanu do PC

Nyní zapojte stojan pomocí dodaných kabelů do elektrické sítě a poté připojte k USB portu počítače. Operační systém automaticky nainstaluje potřebné ovladače. Budou nainstalovány 2 HW zařízení. Po dokončení instalace ovladačů se zobrazí potvrzující zpráva.



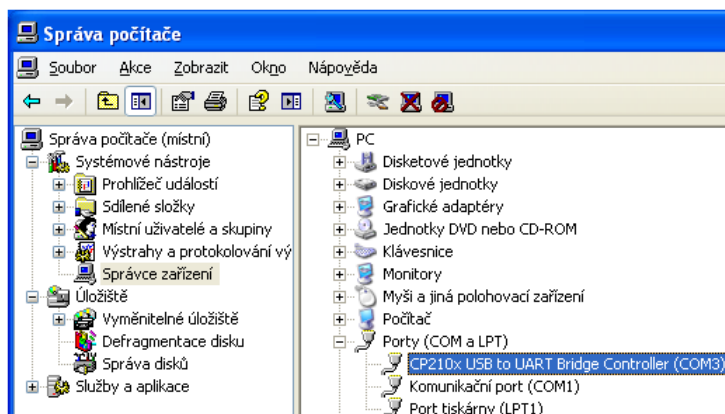
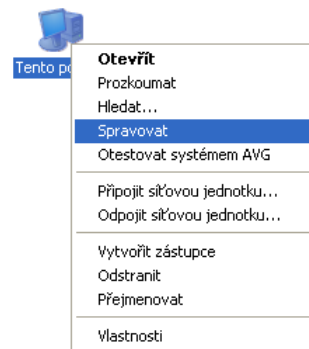
1.3 Nastavení komunikace v IS Cygnus

Nejdříve je potřeba zjistit, ke kterému COM portu byl stojan připojen. Klepněte na ikonu [Tento počítač](#) pravým tlačítkem a zvolte položku [Spravovat](#).

V levé části okna zvolte položku [Správce zařízení](#). V pravém seznamu rozbalte složku [Porty \(COM a LPT\)](#). Pokud je stojan správně připojen a nainstalován, bude mezi porty zobrazena položka [CP210x USB to UART](#)

[Bridge Controller \(COM X\)](#), kde X

v závorce označuje číslo portu, ke kterému je stojan připojen. Toto číslo si zapamatujte, protože je potřeba jej zadat do IS Cygnus.



Spustte IS Cygnus, spustte modul Dokumentace klienta, klepněte na tlačítko Nastavení, zvolte položku Nastavení modulu Dokumentace klienta, v levé části označte sekci Terminály a vpravo vyberte správný COM port, ke kterému je stojan připojen. Okno zavřete tlačítkem OK. Nyní je stojan připraven pro komunikaci mezi terminálem a PC.