



Návod na inštaláciu prenosného miniterminálu

1.1 Inštalácia ovládačov

Najskôr nainštalujte na počítači ovládače pre komunikáciu s prenosným miniterminálom. Súbor si môžete stiahnuť zo stránok www.iscygnus.sk – sekcia [Na stiahnutie](#) – [Inštalácia miniterminálu](#).

Tento súbor spustíte a nainštalujete.

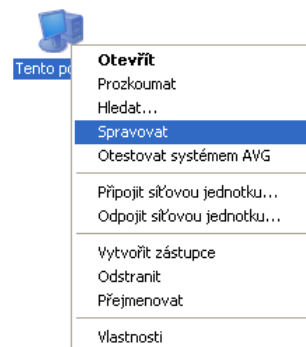
1.2 Zapojenie miniterminálu do PC

Teraz pripojte miniterminál pomocou dodaného kábla k USB portu počítača. Operačný systém automaticky nainštaluje potrebné ovládače. Bude nainštalované 1 HW zariadenie. Po dokončení inštalácie ovládačov sa zobrazí potvrdzujúca správa.



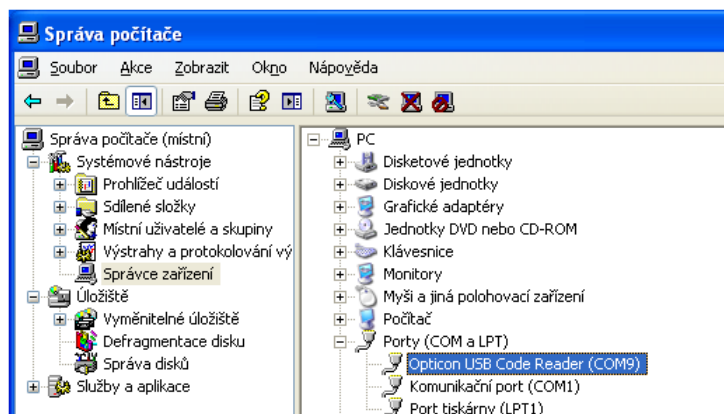
1.3 Nastavenie komunikácie v IS Cygnus

Najskôr je potrebné zistiť, ku ktorému COM portu bol miniterminál pripojený. Klepnite na ikonu Tento počítač pravým tlačidlom a zvolte položku Spravovať.



V ľavej časti okna zvolte položku Správca zariadenia. V pravom zozname rozbaľte zložku Porty (COM a LPT). Pokiaľ je miniterminál správne pripojený a nainštalovaný, bude medzi portami zobrazená položka Opticon USB Code Reader (COMX), kde X v zátvorke označuje číslo portu,

ku ktorému je miniterminál pripojený. Toto číslo si zapamätajte, pretože je potrebné ho zadať do IS Cygnus.



Spustíte IS Cygnus, spustíte modul Dokumentácia klienta, klepnite na tlačidlo Nastavenie, zvolíte položku Nastavenie modulu Dokumentácia klienta, v ľavej časti označíte sekciu Terminály a vpravo vyberte správny COM port, ku ktorému je prenosný miniterminál pripojený. Okno zatvorte tlačidlom OK. Teraz je IS Cygnus pripravený pre komunikáciu medzi miniterminálom a PC.